

臓器・細胞ヒーリングセミナー



DolphinRose

Dolphin Rose

◆ 本日のセミナーのルールの説明

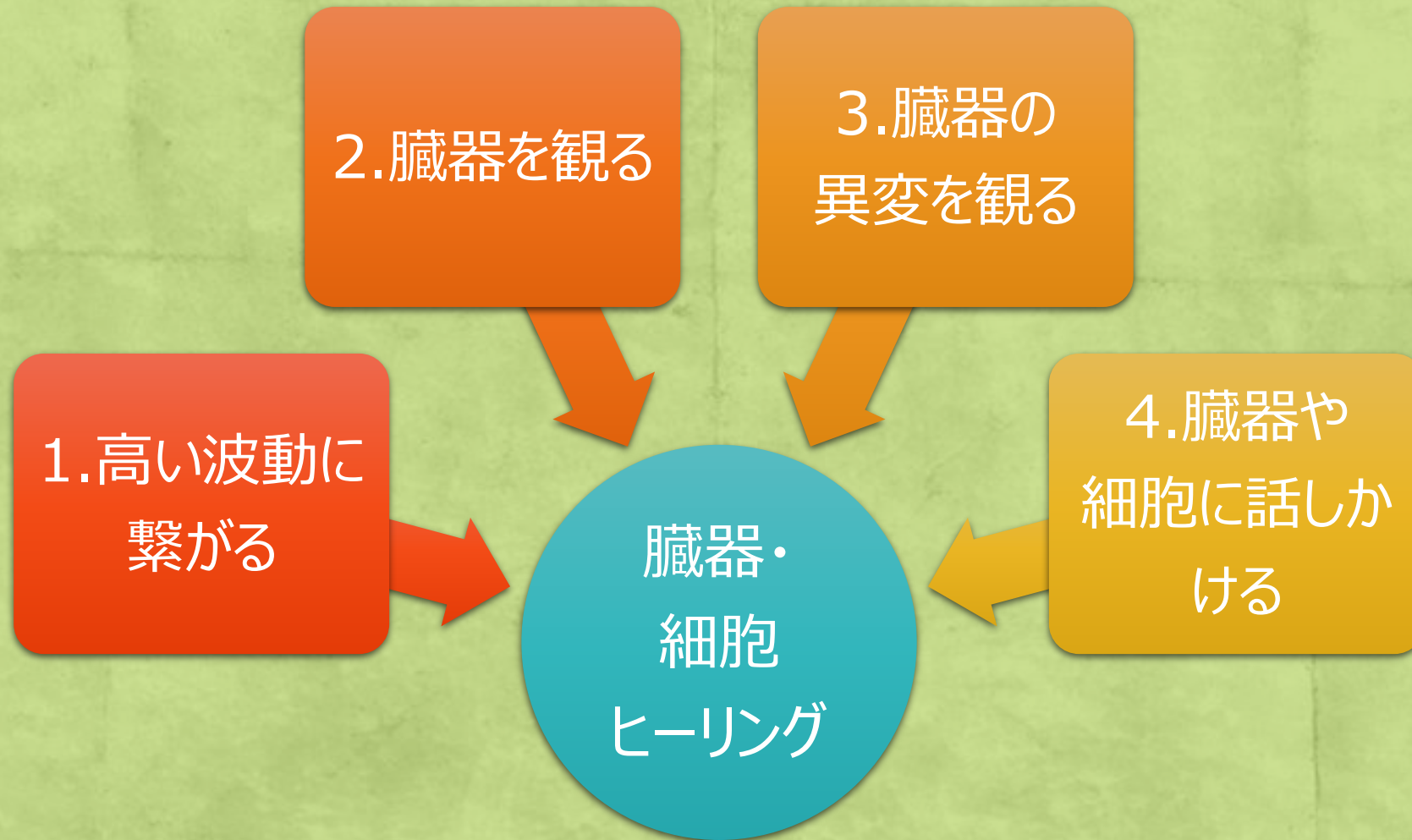
1. 説明の時にはマイクはミュートにさせていただきます。
2. 質問の際には「手を挙げるボタン」または「チャットへの書き込み」をお願いします。
3. 上記、操作がわからない場合は「マイクのミュート」を解除して直接声を出してください。
4. ペアワークの際はお相手に迷惑がかかってしまわないよう「タイマーの時間」を厳守してください。
5. 途中で席を外される際はチャットでお知らせください。（宛名を私だけにすると他の方には見えません）



◆臓器・細胞ヒーリングとは？

- 臓器や細胞の側に寄り添って語りかけることで症状を緩和したり、免疫力を高めたりするヒーリングです。
- 他のヒーリングと併せて行うことができます。
- 動物にも同様に施術することができます。

臓器・細胞ヒーリングに必要な4つのワーク



◆ 注意すること

- 相手の「免疫力」を心から信頼しましょう。
- 受け身で待つのではなく、情報を取りに行きましょう。
- 臓器や細胞に敬意を払い愛を持って接しましょう。
- 治すことを目的にせず、臓器とのコミュニケーションをGOALと捉えましょう。

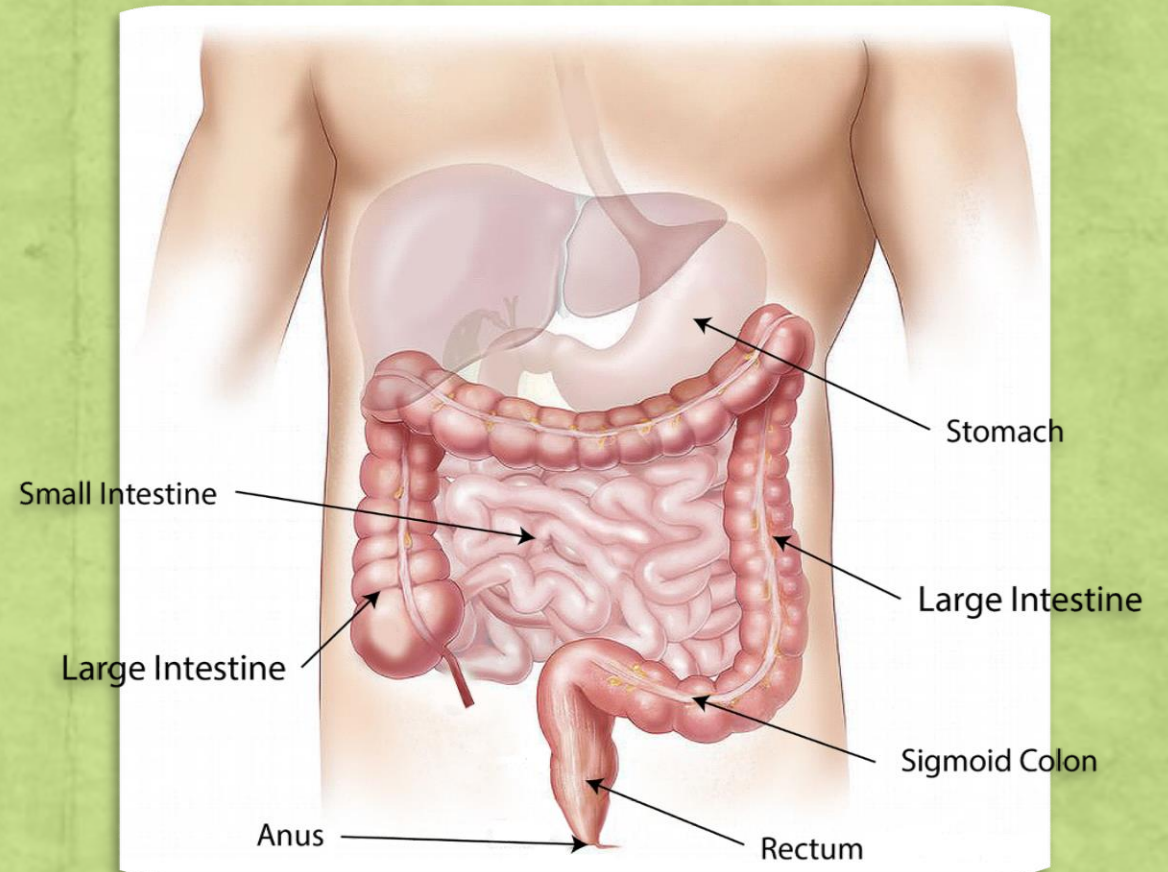
事前の準備

●前もって自分が観る臓器の予習をしておく

・位置

・形

・だいたいの大きさ



1. 高い波動に繋がる

- 私達の魂の中心の一番波動が高いところに繋がります。
- 自分の内側に向かってフォーカスして、丸い玉を想像しその中心に繋がります。
- しっかり「芯」を捉えて繋がりましょう。
- 私達は創造主の一部なので誰の魂の中心も高い波動になっています。
安心して繋がりましょう。



2.相手の臓器を観る練習

- 高い波動に繋がった状態で相手の臓器を意識します。
- どんなものを観ても感じてても否定せずに受け入れます。
 - ・色
 - ・スケルトン
 - ・形、大きさ
- 土台は必要なので最初だけ想像の力が必要です。
- 慣れたら細胞も見てください。



3.臓器の炎症、悪いところを観る練習

- 気になるところ、異変を見つけましょう。
 - ・ 大きさ
 - ・ 質感
 - ・ 色、形
- 内臓を観察して触れてみましょう。
- 自分のパターンを見つけます。



4.臓器や細胞と話す練習

- 人間と話すときと同じエネルギーを出しましょう。
- 相手を否定せずに「寄り添う」ことを心がけます。
- こちらが困っているということを伝えます。
- 無理に命令したり、説得しようとせずに「言い分」を聞いてあげます。

